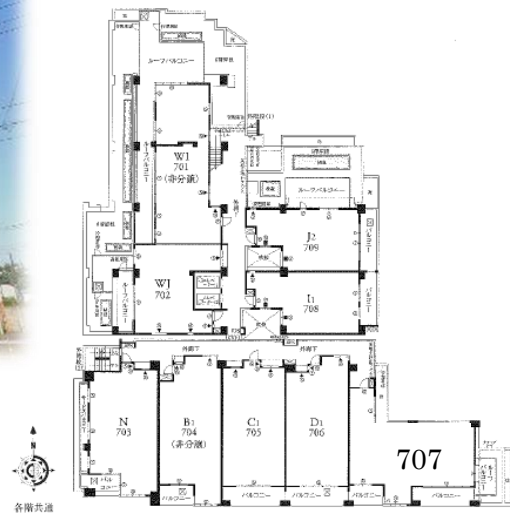


EXTERIOR

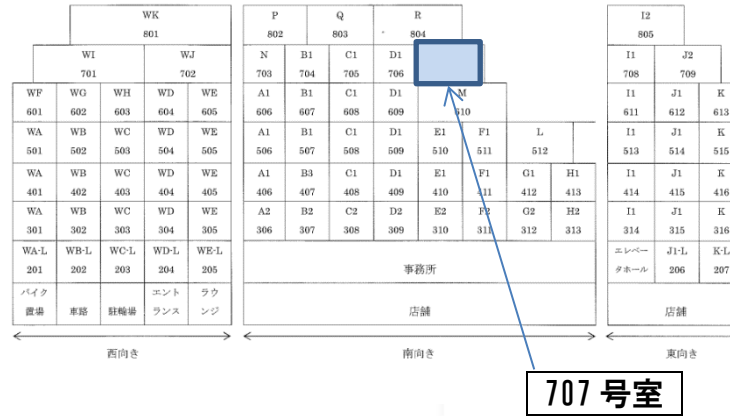


# JR 中央線「東小金井」駅 徒歩 2 分

7F 平面図



7F 配置図

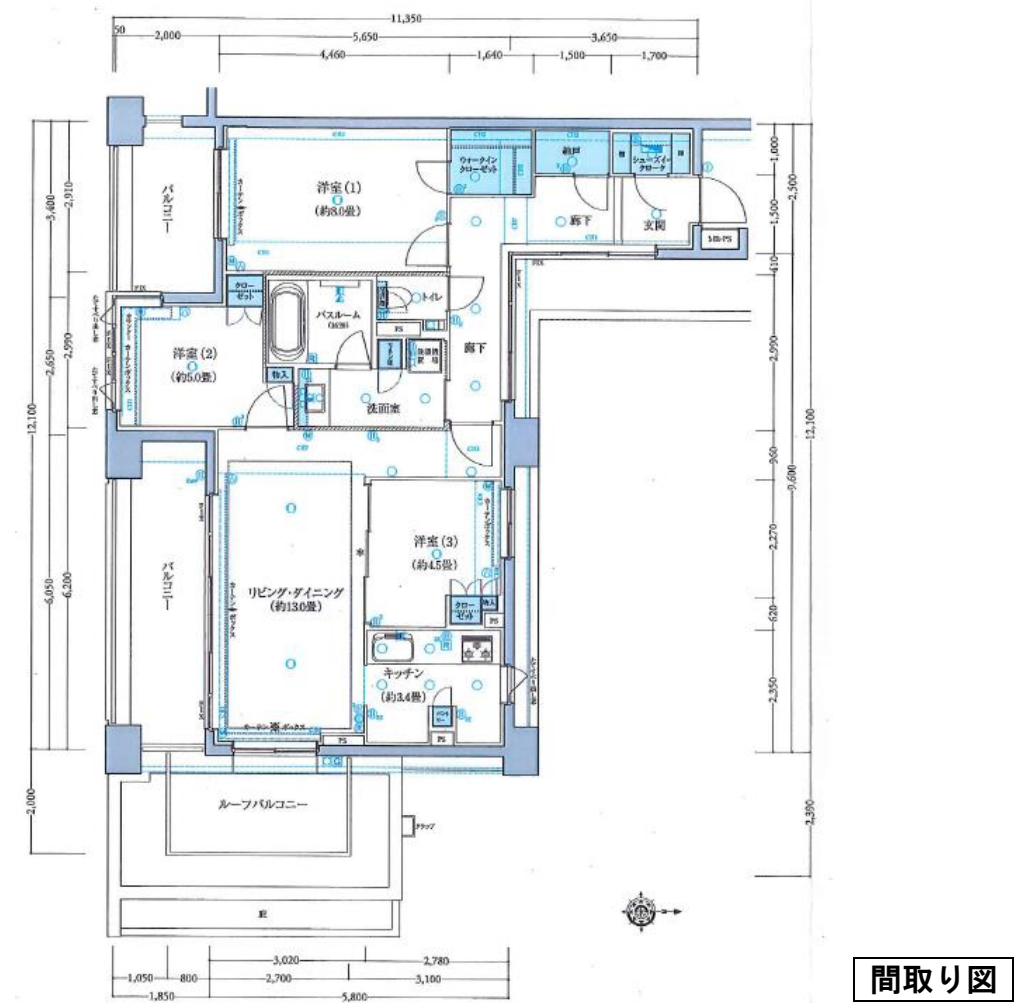


707 号室

- ・1階:スーパーマーケット「マルエツ」
- ・2階:コスモ保育園  
こどもクリニック(小児科)
- ・セブンイレブン(徒歩 2 分)
- ・ファミリーマート(徒歩 2 分)
- ・スポーツジム(徒歩 1 分)



[MAP]



間取り図

名称	クリオ東小金井パークフロント 707 号室	
住所	東京都小金井市梶野町五丁目 3-25	
建物	完成年月	2016 年 4 月
	構造	鉄筋コンクリート造 陸屋根
	階数	地上 8 階 所在階: 7 階
	専有面積	83.83 m <sup>2</sup> (壁芯面積)
	主要開口部向き	南
条件	賃料	259,000 円
	管理費	20,440 円
	礼金	1.08 ヶ月
	敷金	2 ヶ月
	更新料	—
	契約期間	定期借家 2 年(再契約型)
	入居可能日	7 月中旬予定
	保険等	要加入
	駐車場	あり(ご確認下さい)
	ペット	応相談(敷金 1 ヶ月分増額)
その他	駐輪場あり	
備考	<p>[間取り]                      3LDK+WIC+SIC+N                      リビングダイニング/約 13 帖                      キッチン/約 3.4 帖                      洋室/約 8 帖、約 5 帖、約 4.5 帖                      居住者限定 ※カーシェアリングサービス有り</p>	

[東京都知事免許(3)第 83323 号]

〒184-0006 東京都武蔵野市中町 1-23-1 レジオンス三鷹ビル 402 号室

## 株式会社 東京宅建学院

☎0422-55-1506 (FAX : 0422-55-1472)

[手数料] 負担の割合:借主 100%  
配分の割合:客付 100%

■(公社)全日本不動産協会会員 ■(公社)首都圏不動産公正取引協議会加盟 ■(公社)東京都宅地建物取引業協会会員 ■(公社)不動産保証協会